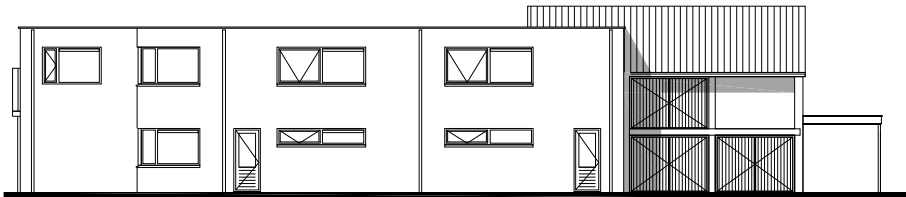


Nieuw



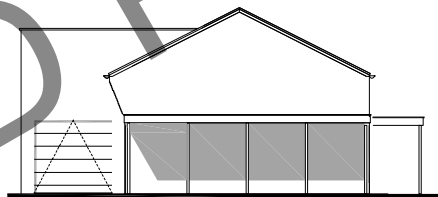
Rechter zijgevel



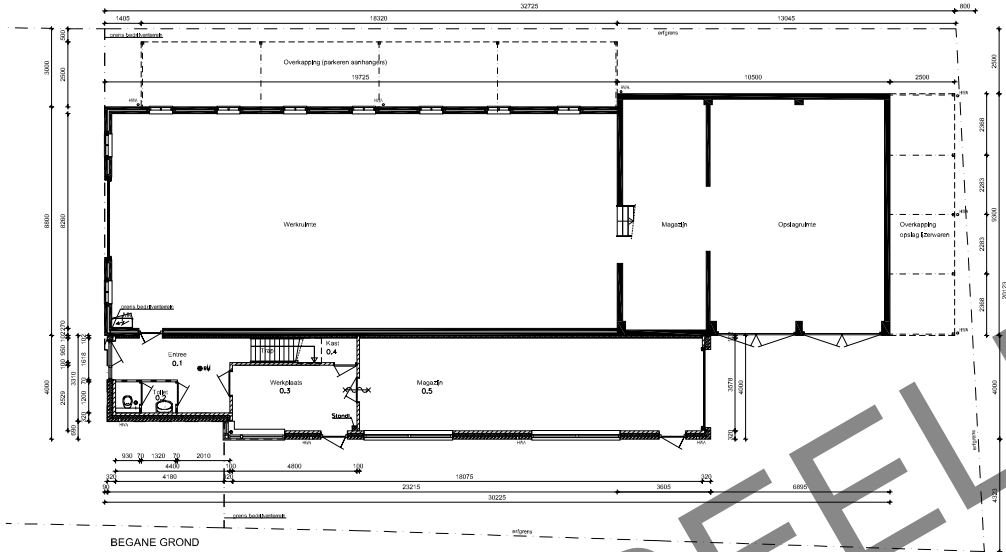
Linker zijgevel



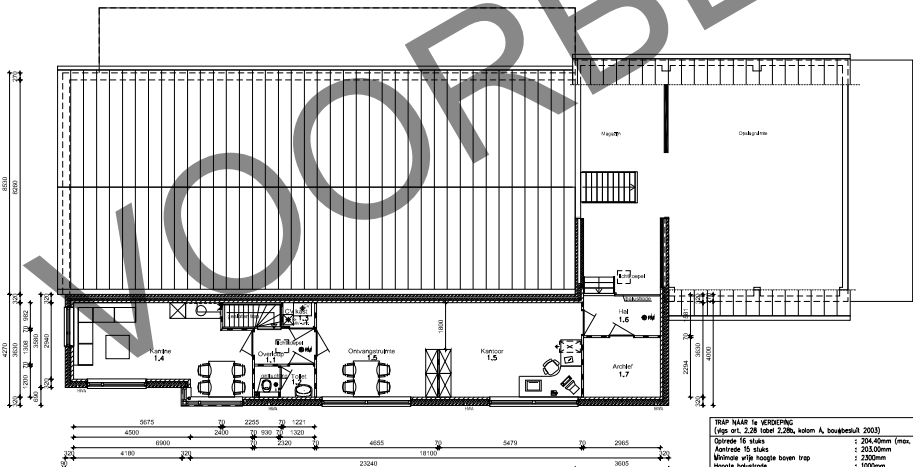
Voorgevel



Achtergevel



BEGANE GROND



VERDIEPING

TRAP NAAR 1e VERDIEPING
(opp. ont. 2,28 totol 2,26, kolom A, bouwbesluit 2003)

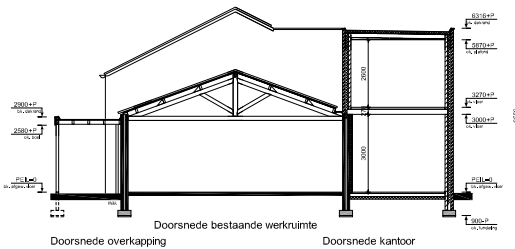
Trap bij voor 1e : 1102/1140/90mm
1e verdieping : 1740mm
Totol : 11,9mwc dus evt 30m

Trap vallet op klasse 13 van de 9e NEN 1775
betreft 10 trappe tot brandveerplaatje

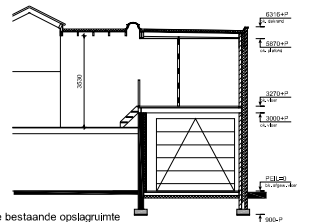
LANGSTE VLUCHTRUITE

Begane grond : 3300mm
Dakruimte 1e stas : 2030mm (max. 210mm)
1e verdieping : 1740mm
Totol : 11,9mwc dus evt 30m

1:10



Doorsnede bestaande werkuimte
Doorsnede overkapping
Doorsnede kantoor



Doorsnede bestaande opslagruimte
Doorsnede t.p.v. archief

BOUWLAAG 1	ES INDUSTRIE		ALGEMEEN		BOUWLAAG 2		ES BREDKOMST		ES KANTOOR		ALGEMEEN		
	GO	VO	GO	VO	GO	VO	GO	VO	GO	VO	GO	VO	
O.1	DVIRE				12,88	1,1	OVERLOOP					5,35	
O.2	TOLLE				2,79	1,2	TOLLE					2,95	
O.3	BANKLAAT				12,14	1,3	TOEGANG R					1,25	
O.4	KAST				1,95	1,4	KANTINE			20,99	20,65	37,55	
O.5	MAGAZIN				47,75	1,5	KANTOOR					6,95	
						1,7	ARCHIEF					4,48	
				61,19		58,29		55,47		20,99		20,65	
										44,50		37,30	
TOTALEN INDUSTRIE		TOTALEN BREDKOMST		TOTALEN KANTOOR		TOTALEN ALGEMEEN		TOTALEN ALGEMEEN		TOTALEN ALGEMEEN		TOTALEN ALGEMEEN	
VERBODSDEED 1		VERBODSDEED 2		VERBODSDEED 3		VERBODSDEED 4		VERBODSDEED 5		VERBODSDEED 6		VERBODSDEED 7	
58,29		76,66		58,61		20,45		20,99		20,99		14,11	
TOTAL		TOTAL		TOTAL		TOTAL		TOTAL		TOTAL		TOTAL	
58,29		77,48 > 555K > 76,66		58,61		20,45		20,99		20,99		14,11	
				58,61		20,45		20,99		20,99		14,11	

OPPERVAKTE/ANDOL GEBOUW

BRUTO INHOUD KANTOOR 588 m³ BRUTO OPPELVAKTE BEDRIJFTERREN 635,00 m² BEDOUD OPPELVAKTE 430,03 m²

RENVOCI	AFKORTINGEN	SYMBOLEN WTW
CELS	V = VENTILATORROOSTER	■ = WANDEN
KOLLEN	P = PAVILJON	■ = METSELMEN, BUIENWAL
RAMEL/DEUREN	CV = CENTRAAL VERWARMING	■ = METSELMEN, BUIENWAL
VOORDEUR	M = BEOEGINGEN	■ = METSELMEN, BESTAND
WATERLACEN	HBR = HUIELBREMSEVOER	■ = LICHTSCHERMEN
KANTELDEUR	DNTEL = ONTOEPENINGEN	
DANKDEKING, PLAT	STANDL = STANDLEGGING	
DAMM	STANDBL = STANDBLEGGING	
ALUMINUM	STANDBL = STANDBLEGGING	
GARANTEX	DNTOELD = ONTOEPENINGEN	
BOO	DNTOELD = ONTOEPENINGEN	

ALGEMEEN

- TRAP VALLET AAN ARCHIEF 2.00, HANDE B. 10,00 A.
- HOOGTE WERKAFDEKING > 1000 mm
- TRAP VALLET AAN KLASSE 13 VAN DE 9e NEN 1775
- BUREAU TOT BRANDVEERPLAATJE
- 1e VERDIEPING VOORDEUR VAN KANTOOR EN BUREAU TOT BRANDVEERPLAATJE
- ROOKGASAFVEER VOLGENS NEN 2767
- METSELMEN VOORDEUR VAN WERKAFDEKING
- METSELMEN (BUREAU) VOLGENS NEN 2768
- METSELMEN WANDEN (G 63 MM, L 8,17 50 MM, C 32 MM)
- METSELMEN WANDEN VAN KANTOOR EN BUREAU TOT BRANDVEERPLAATJE
- NEN 1008 (A.M.V. 1981 CORR. BLAD JUNI 1980) VOOR DE DRAAIWATERINSTALLATIE
- NEN 1010 CORR. BLAD JULI 1987 VOOR DE ELEKTROINSTALLATIE
- INBANGENBODEN KODEN VOLGENS NEN 5006 KLASSE 2 (G.G.)

RE WAARDEN

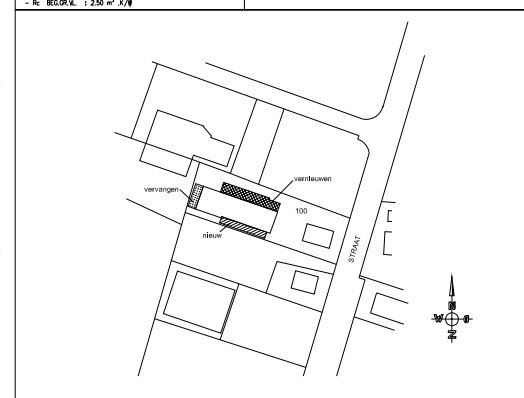
Rc - DAK : 2,50 m² x/R

Rc - WANDEN : 2,20 m² x/R

Rc - BUREAU : 2,50 m² x/R

U-WAARDE HR **GLAS : 1,2 m² x/R

U-WAARDE HR **GLAS/ROODEN : 1,7 m² x/R + 4,2 m² x/R



Kadastrale gemeente: Sectie . nr. Schaal: 1:500

H

Project: Uitbreiding bedrijfsruimte te Putten
Onderwerp: Bestektekening - nieuw
Opdrachtgever: Familie
Gest.: JH
d.d.: oktober 2011
Gev.:
Schied: 1:100
Projectnr.:
Bladnr.:
PT-01

J.H. Harman
Ruiskamp 15
3841 AP Teterden

Infofoon
106-3077303
E-mail
Charmar20@versatel.nl